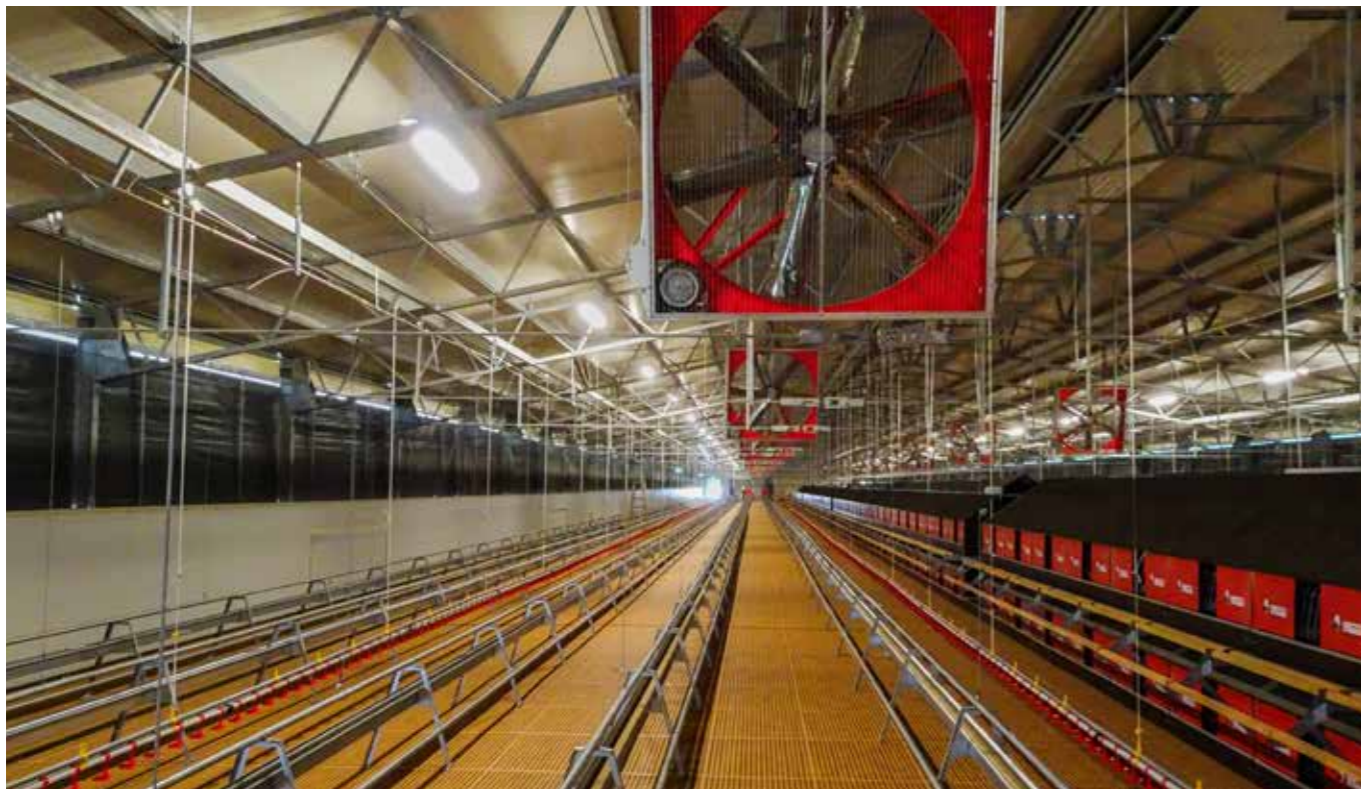


FAMILY NEST

FACCO
POULTRY EQUIPMENT

La experiencia en el diseño y en la fabricación de los nidos colectivos es un punto focal para Facco desde hace más de 40 años, gracias al gran conocimiento de las gallinas, de la planificación y de la gestión de granjas en más de 70 países.

Facco instaló un sistema nidos colectivos en FICO, el parque agroalimentario más grande del mundo. Este parque trabaja para mejorar las excelencias agrícolas, agrícolas y toda excelencia Made in Italy.



Los sistemas Facco encarnan perfectamente el tipo eficiente, seguro y probado de producción de huevos más cercano a los productos caseros y tradicionales, gracias a una atenta protección de la salud de las gallinas.

El nido es el centro de la vida de la gallina y es crucial para su bienestar. Se trata de la estructura más compleja y delicada en términos de manejo, ya que requiere la máxima atención a los detalles durante la fase de diseño para que se integre perfectamente dentro de la nave.

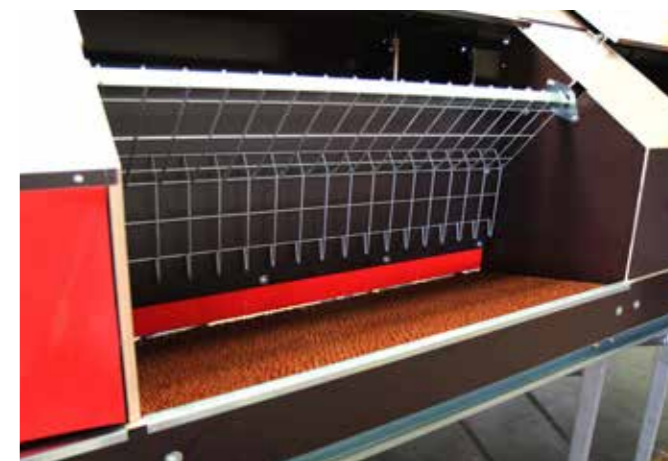
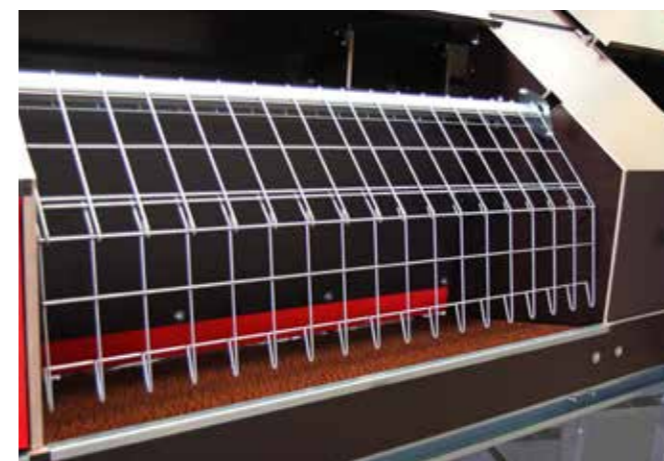
La gallina entra en el nido, pone el huevo que se recolecta en tiempo real y luego es expulsado delicadamente. El buen diseño de un nido requiere el conocimiento de las características, los hábitos y las necesidades de las gallinas, independientemente de la ubicación geográfica, así como la capacidad para crear una sinergia entre la estructura y la tecnología que permita el mejor uso de todos los recursos disponibles.



MATERIALES

El estudio y la evolución de los materiales a lo largo de los años nos ha permitido desarrollar una fuerte especialización, creando importantes sinergias entre la alta tecnología, la capacidad y la artesanía típicamente italianas universalmente apreciadas y reconocidas.

Nuestros nidos están disponibles en materiales de alta calidad. Son resistentes, impermeables, ecológicos e higiénicamente avanzados.



Las particiones internas y muchos otros componentes del nido son producidos en madera contrachapada de abedul con adhesivo fenólico, un material adecuado para las operaciones de lavado y desinfección de fin de ciclo.

La estructura portante en acero galvanizado está soportada por patas y pies de acero inoxidable. Todos los componentes metálicos tienen un perfil abierto que previenen el crecimiento de bacterias.

El piso del nido es una estera suave de AstroTurf, con una conformación que evita la acumulación de polvo, plumas o estiércol. Ofrece una sensación agradable para las patas de la gallina y favorece la circulación del aire. Por lo tanto, crea un área limpia y cómoda para la puesta de huevos.

AREA DI RELAX

Los nidos, delimitados por los lados y por las cortinas de plástico, son un espacio relajado que está separado de las áreas adyacentes. La estructura permite una rápida recolección de huevos. El sistema de expulsión ubicado en el centro del nido es de fácil acceso para la instalación y el mantenimiento. El lento movimiento de los paneles de expulsión acompaña suavemente a los animales fuera del nido durante las horas de la noche, eliminando los problemas relacionados con la incubación o el hacinamiento.

Podemos decir que es:

• **Seguro** • **Duradero** • **Tranquilo**

Nuestro sistema de nidos colectivos es altamente flexible, ya que puede desarrollarse en uno o dos pisos según las necesidades del cliente. El diseño de la estructura facilita el acceso al segundo nivel, lo que garantiza el máximo uso del espacio disponible. Además, los nidos pueden posicionarse centralmente o contra la pared.

Este sistema es:

• **Accesible** • **Flexible** • **usa el máximo del espacio disponible.**

El sistema Facco, que se puede programar automáticamente, reproduce el día típico en la vida de una gallina y una rutina correcta.



RECOLECCIÓN DE HUEVOS

La pendiente del suelo del Sistema de Nidos permite que los huevos se deslicen suavemente hacia la cinta de recolección, en el centro del nido. La cinta de polipropileno perforado mantiene los huevos limpios y en equilibrio. Esto significa que llegan a su destino en condiciones estables y en tiempos rápidos, minimizando los problemas de rotura. La velocidad se puede ajustar de acuerdo con la cantidad de huevos, lo que facilita la recolección por parte del operador.

El sistema de recolección de huevos se puede realizar colocando un sistema motorizado al comienzo de la fila o en el famoso Facco Niagara.

FACCO NIAGARA

El sistema original de recolección de huevos combina a la perfección la velocidad de recolección, la durabilidad, la confiabilidad, los bajos niveles de consumo, el bajo y la facilidad de mantenimiento y, sobre todo, un procesamiento delicado de los huevos, una característica esencial para minimizar las microfracturas.

Cada movimiento ha sido diseñado con atención y experiencia. De hecho, es uno de los diseños más imitados del sector.



SISTEMA DE ALIMENTACIÓN

El sistema de alimentación de cadena plana, introducido por Facco durante la década de 1970, es ideal para la distribución de alimentos en los sistemas industrializados de cría de gallinas. Es seguro, confiable y fácil de instalar. Sus diferentes opciones de velocidad (12-18-36mt / min) permiten adaptarse a todos los tipos de naves de producción, garantizando altos rendimientos en la distribución de alimentos.

Los circuitos pueden apoyarse mediante pies ajustables, anclados al techo o apoyados en soportes específicos que sostienen los posaderos. Este es un sistema clave para la cría de gallinas comerciales. La alta flexibilidad de este sistema puede satisfacer cualquier variedad de necesidades. Las tolvas pueden variar en capacidad, alimentando múltiples circuitos simultáneamente.



SISTEMA DE BEBEDEROS

Los bebederos FACCO son funcionales y precisos. Garantizan un alto rendimiento en la suministro de agua sin desperdicios y son ideales para todo tipo de animales. Además, la amplia gama de productos FACCO permite la personalización del número de nipples en relación con el número de animales presentes en la estructura.



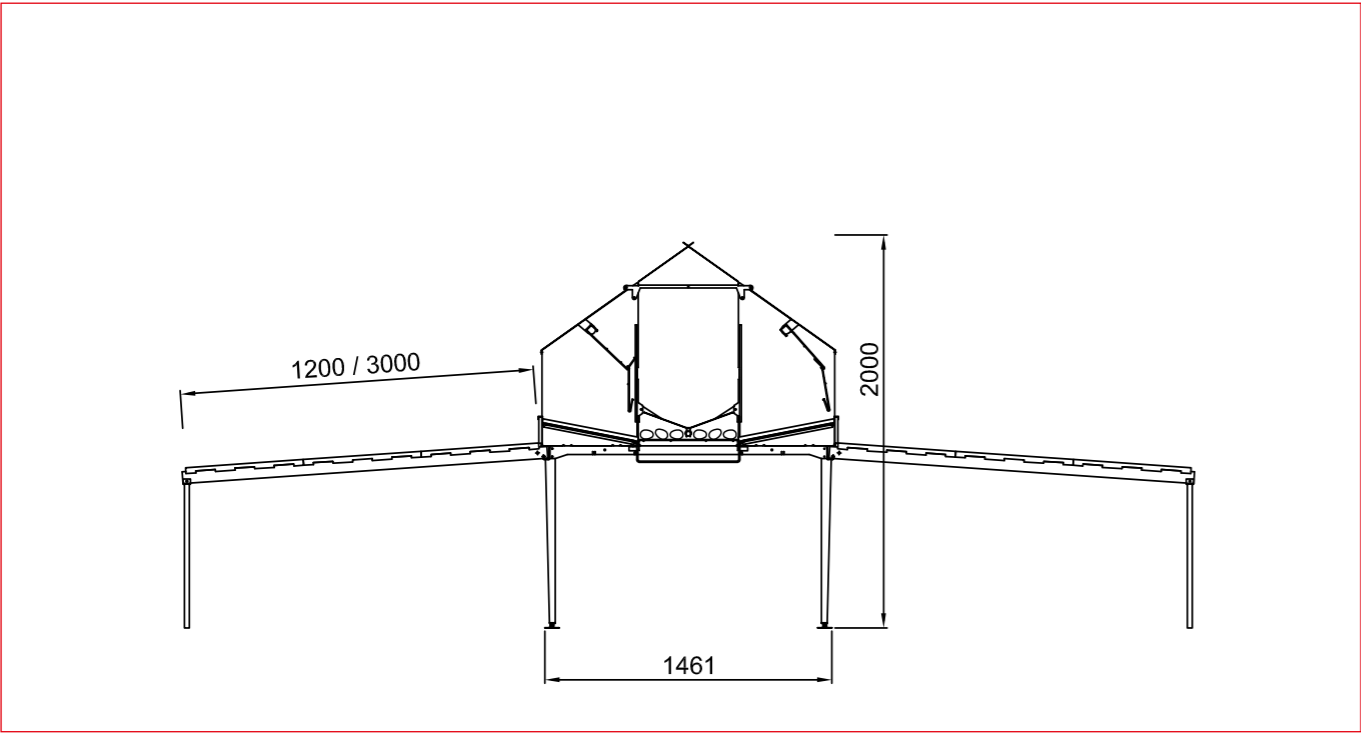
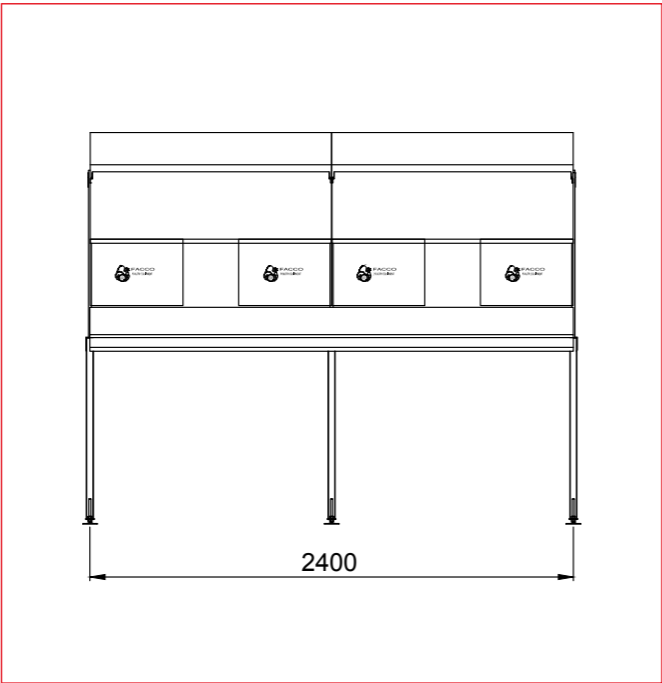
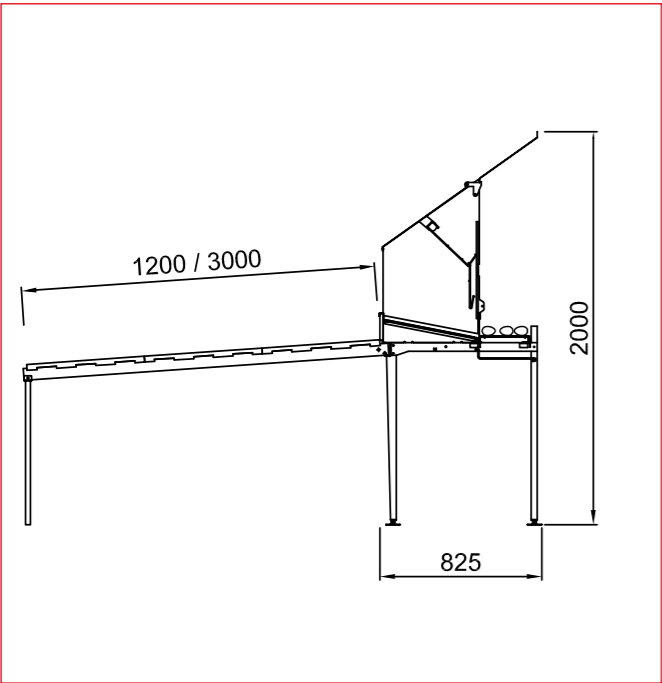
Nuestras líneas de sistemas de bebederos se completan con:

- reguladores de presión
- una unidad de descarga con sistema de limpieza integrado
- filtros
- sistemas de dosificación de medicamentos

- cuentalitros
- accesorios de elevación que permiten al operador levantar el equipo en relación con el crecimiento del animal y para fines operaciones de limpieza fuera del ciclo.

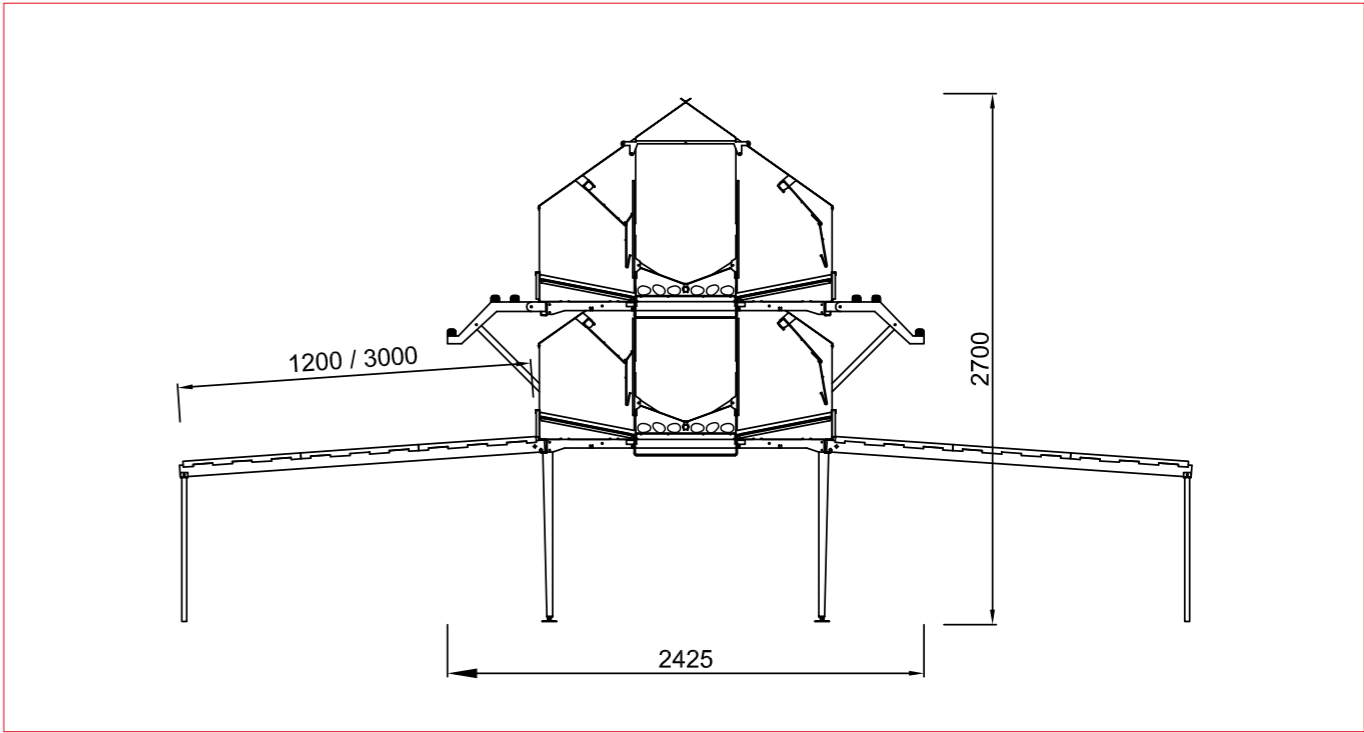
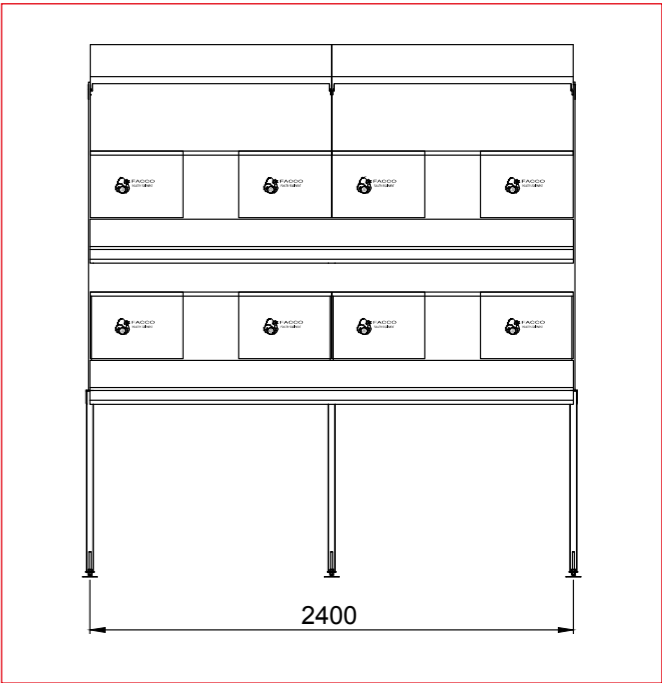
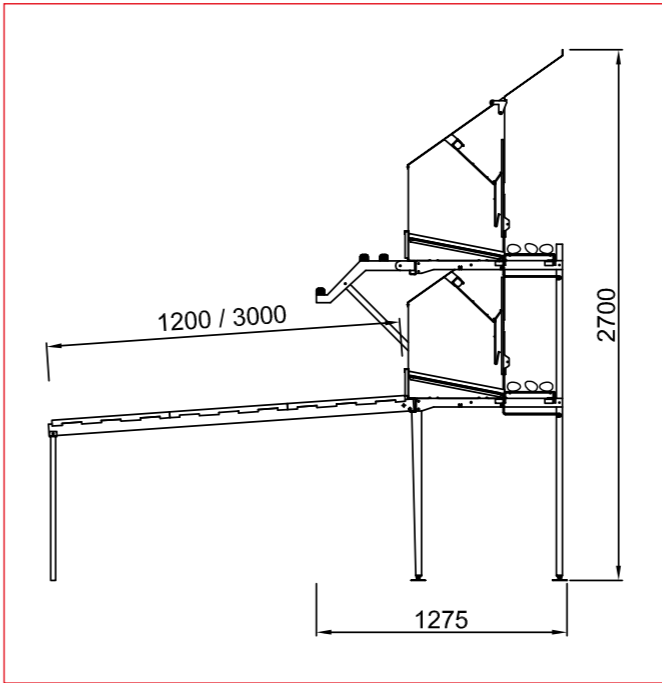
FICHA TÉCNICA SISTEMA COLECTIVO DE NIDOS 1 HILERA

1 MÓDULO NIVEL	1 Nido Lateral	1 Nido Central
LONGITUD	2,4	2,4
NUMERO DE AGUJEROS	2	4
SUPERFICIE NIDO (mq)	1,19	2,37
ANCHO DE LA CORREA (mm)	250	500



FICHA TÉCNICA SISTEMA COLECTIVO DE NIDOS 2 HILERAS

2 MÓDULOS NIVEL	2 Nidos Laterales	2 Nidos Centrales
LONGITUD	2,4	2,4
NUMERO DE AGUJEROS	4	8
SUPERFICIE NIDO (mq)	2,37	4,74
ANCHO DE LA CORREA (mm)	250	500





FACCO
POULTRY EQUIPMENT

OFFICINE FACCO & C. S.p.A.

Via Venezia, 30
35010 Marsango (PD) Italy

Tel. +39 049 9698111

Fax +39 049 9630605

facco@facco.net

www.facco.net

